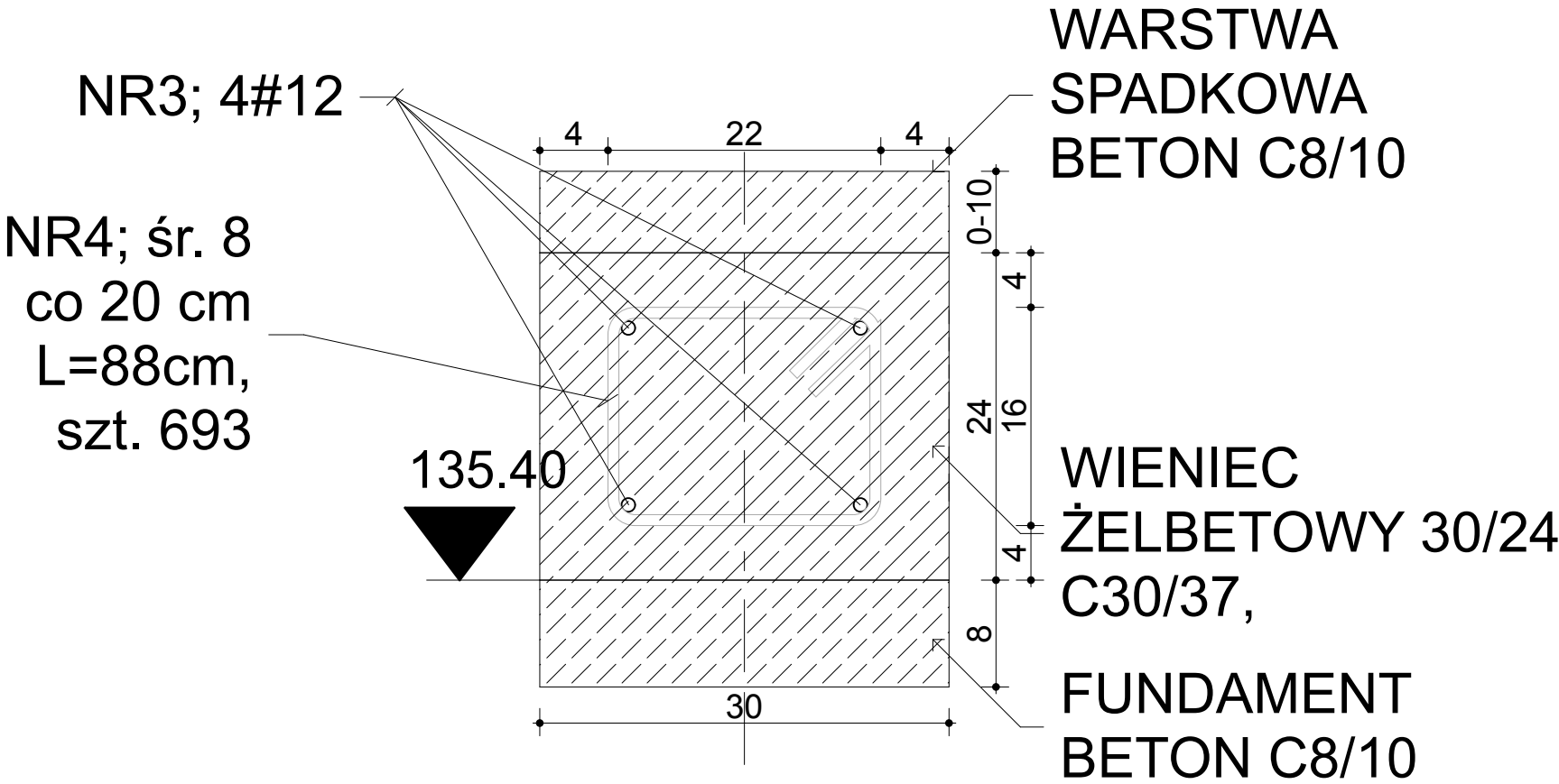


- UWAGA:**
- 1. Dno wykopu powinien odebrać uprawniony geotechnik
  - 2. wykop wykonać w okresie suchym. Dno wykopu chronić przed wodami opadowymi
  - 3. Wieniec konstruować i wylewać po wykonaniu podkładu z chudego betonu gr10cm



BETON C30/37  
STAL BSt500, StOS  
OTULINA 4,0cm

**ARCHIVIA**  
BIURO ARCHITEKTONICZNE  
ARCHIVIA JERZY NOWAK  
ul. Rozmarynowa 36 71-223 Szczecin  
tel/fax +48 91 432-78-04  
studio@archivia.pl

PROJEKT	Rozbudowa z przebudową istniejącego boiska wraz z wykonaniem urządzeń budowlanych przy ul. Narutowicza w Szczecinku
INWESTOR	działka nr 12, 14/6, w obrębie 13
FAZA	PROJEKT WYKONAWCZY
BRANŻA	ARCHITEKTURA

TREŚĆ RYSUNKU		
WIENIEC		
ARCHITEKT	mgr inż. arch. Jerzy Nowak	ZP-0014 28/1/Sz/88
SPRAWDZIŁ	mgr inż. arch. Marek Antoszczyszyn	ZP-0106 1/Sz/94
OPRACOWAŁA	inż. arch. Monika Matejun	DATA 15.12.2014
PROJEKT NR	SKALA	ARKUSZ NR
014_02	1:5	14

ROZPOWSZECZANIE I POWIELANIE DOKUMENTACJI  
BEZ ZGODY POSIADACZA PRAW AUTORSKICH JEST  
ZABRONIONE.  
Dz.U.24/1994\_poz.83 Art. 115-118